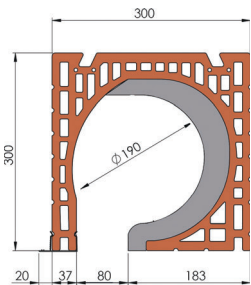


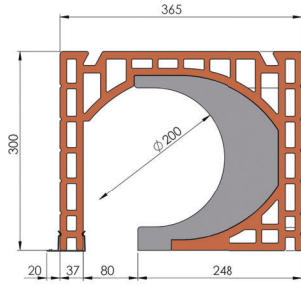
# ZIEGEL ROLLADENKASTEN

Klassik RG, der „optimierte“ Rollladenkasten raumseitig geschlossen

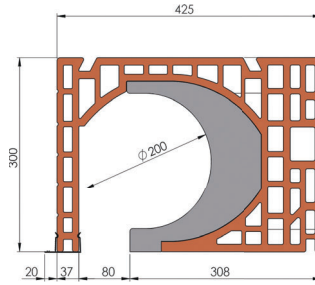
- ✓ Selbsttragend, unterstützungsfrei bis 1,51 m
- ✓ Wärmedämmung nach DIN 4108, Beiblatt 2:2006-3
- ✓ Massive plangeschliffene Ziegelschale für hervorragende Putzträgereigenschaften
- ✓ Wärmegeädämmte Seitenteile
- ✓ Bis 6,00 m Länge an einem Stück lieferbar



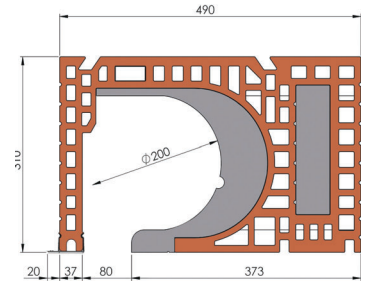
Klassik RG 30,0  
auf  
Anfrage



Klassik RG 36,5  
Art.-Nr. 62 000  
Gewicht ca. 60 kg/m



Klassik RG 42,5  
Art.-Nr. 67 000  
Gewicht ca. 70 kg/m



Klassik RG 49,0  
Art.-Nr. 66 000  
Gewicht ca. 88 kg/m

## WÄRMEDÄMMWERTE

	Klassik RG 36,5		Klassik RG 42,5	
	IST	Soll	IST	Soll
$\psi$ (Psi) in [W/(m K)]	0,18	≤ 0,32	0,17	≤ 0,32
$fR_{si}$ [-]	0,81	≥ 0,70	0,82	≥ 0,70
$U_{sb}$ in [W/(m <sup>2</sup> K)]	0,48	≤ 0,85	0,45	≤ 0,85

Schallschutzwerte RW	46 dB	46 dB
Schallschutzwerte Dn,e,w	60 dB	60 dB

## Belastungstabelle Klassik RG 36,5

LICHTE WEITE	0,76 m	1,51 m	1,76 m
	21 kN	18,9 kN	13,4 kN

ERHÖHTER  
SCHALLSCHUTZ  
MÖGLICH  
SSK 5 oder SSK 6 bis  
 $D_{n^e,w}$  65 dB  
 $R_w$  51 dB

## ZUBEHÖR



Teleskopwelle  
60 mm Achtkantwelle mit  
Walzenkappe, Teleskop und  
schiebbare Gurtscheibe inkl Lager,  
Gurtscheibe und Walzkappe  
vormontiert  
Art.-Nr. 60 100



Lagerhalter flach  
mit Kugellager  
Art.-Nr. 60 151



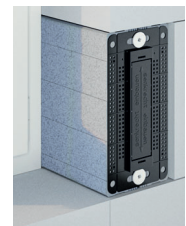
ZUROH 110  
Metallkanal  
inkl. Putzschutz  
montiert  
Art.-Nr. 60 115



Gurtführung  
Art.-Nr. 60 980



Elektrodose  
Art.-Nr. 60 970



Gurtkasten  
Art.-Nr. 40 216

Alle Maß- und Gewichtsangaben sind circa Angaben und unterliegen der Toleranz, die Naturwerkstoffe wie Ziegel-Produkte aufweisen.  
Die tatsächlichen Maße (z.B. für den Rollraum) sind vor Ort zu nehmen. Unsere Rollladen- und Jalousiekästen sind NICHT statisch tragend!

Otto Staudacher Vertriebs GmbH

St.- Leonhard-Str. 25 · 86483 Balzhausen Telefon +49 8281/9996-0 ·

Telefax +49 8281/9996-40 · info@staudacher-ziegel.de · www.staudacher-ziegel.de

Stand 11/2023

**Staudacher**  
natürlich Ziegel. ZIEGEL